

INWESTYCJA:

# ŁAGIEWNICKIE WZGÓRZE

BUDYNEK MIESZKALNY WIELORODZINNY Z USŁUGAMI I GARAŻEM  
PODZIEMNYM NA DZIAŁKACH 1/10, 1/11, 8/21, 8/22 OBR. 48 PODGÓRZE  
PRZY UL. GENERAŁA BOLESŁAWA ROI W KRAKOWIE

INWESTOR:

PRZEDSIĘBIORSTWO BUDOWNICTWA  
I OBROTU TOWAROWEGO  
„FRONTON” SP. Z O.O.

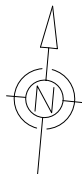
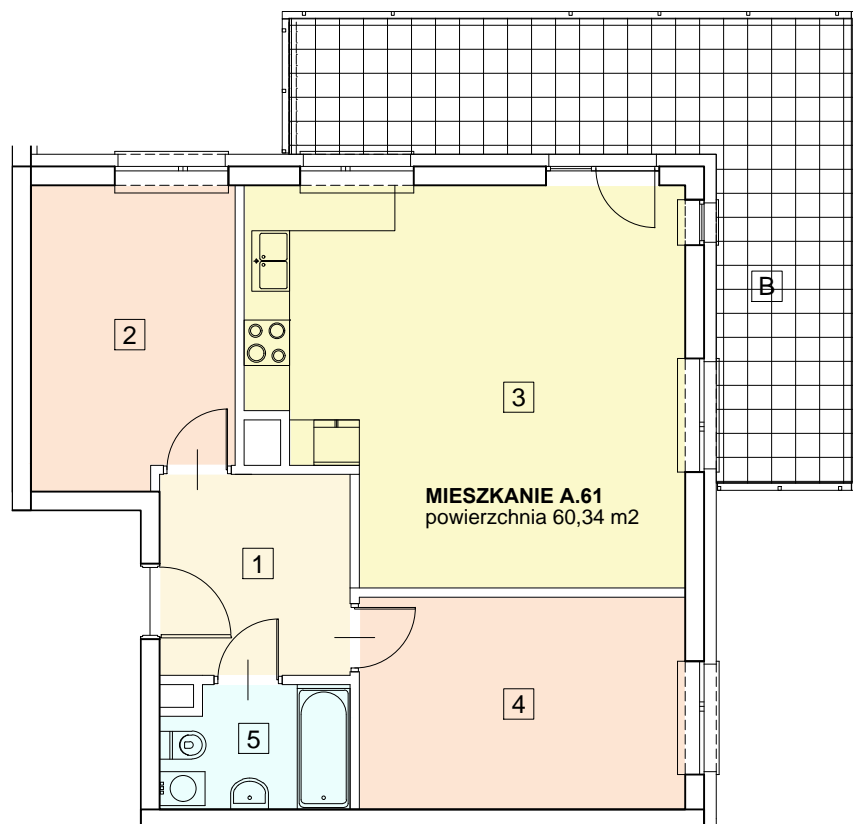
www.fronton.pl  
+48 12 630 17 46, 12 630 17 48, 785 787 340  
email: fronton2@fronton.pl



PROJEKTANT:

BRK S.A.  
UL. KORDYLEWSKIEGO 11  
31-547 KRAKÓW

www.brk.com.pl



SKALA 1:100



NINIEJSZA BROSZURA NIE STANOWI OFERTY W ROZUMIENIU PRZEPISÓW KODEKSU CYWILNEGO.  
PRZEDSTAWIONE RZUTY MAJĄ CHARAKTER POGLĄDOWY.  
MIESZKANIE NIE BĘDZIE WYPOSAŻONE W WIDOCZNE NA RZUTACH ELEMENTY SANITARNE ORAZ SPRZĘT RTV I AGD.



BUDYNEK A - KLATKA NR 4 - PIĘTRO III

## MIESZKANIE A.61

1	hol	6,54	60,34
2	sypialnia	10,34	
3	pok. dzienny / aneks kuch.	27,80	
4	sypialnia	11,87	
5	łazienka	4,79	
b	balkon	21,24	

