

INWESTYCJA:

ŁAGIEWNICKIE WZGÓRZE

BUDYNEK MIESZKALNY WIELORODZINNY Z USŁUGAMI I GARAŻEM
PODZIEMNYM NA DZIAŁKACH 1/10, 1/11, 8/21, 8/22 OBR. 48 PODGÓRZE
PRZY UL. GENERAŁA BOLESŁAWA ROI W KRAKOWIE

INWESTOR:

PRZEDSIĘBIORSTWO BUDOWNICTWA
I OBROTU TOWAROWEGO
„FRONTON” SP. Z O.O.

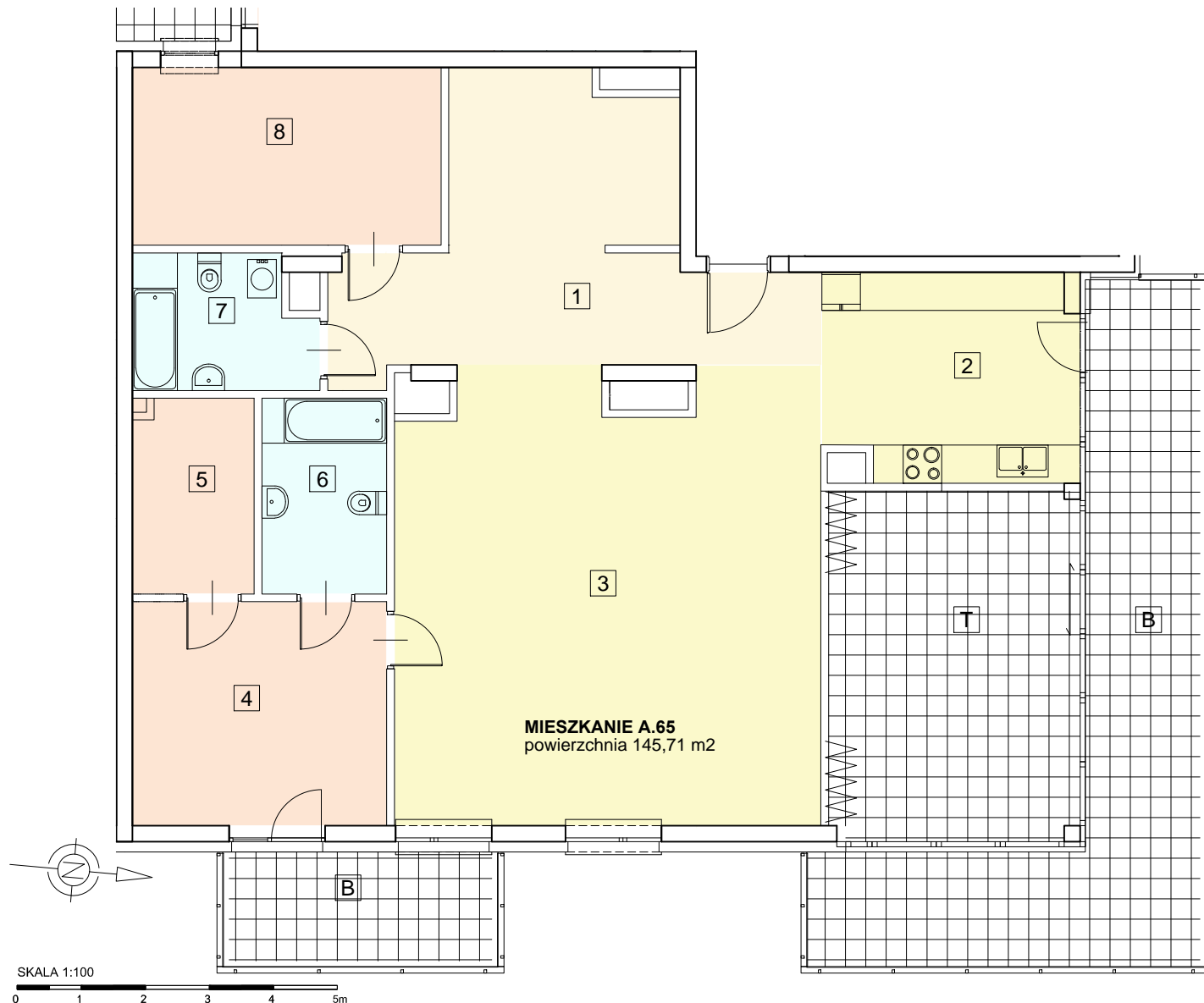
www.fronton.pl
+48 12 630 17 46, 12 630 17 48, 785 787 340
email: fronton2@fronton.pl



PROJEKTANT:

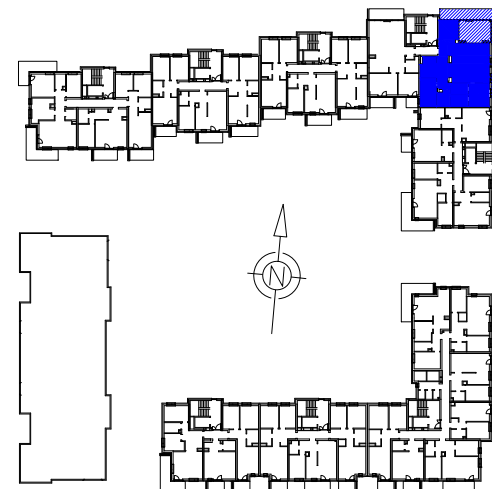
BRK S.A.
UL. KORDYLEWSKIEGO 11
31-547 KRAKÓW

www.brk.com.pl



BUDYNEK A - KLATKA NR 4 - PIĘTRO III MIESZKANIE A.65

A.5.65.1	hol/garderoba	22,40	145,71
A.5.65.2	aneks kuch.	12,61	
A.5.65.3	pok. dzienny	45,47	
A.5.65.4	sypialnia	13,67	
A.5.65.5	garderoba	5,65	
A.5.65.6	łazienka	5,81	
A.5.65.7	łazienka	5,53	
A.5.65.8	sypialnia	13,17	
A.5.65.t	taras zabudowany	21,40	
A.5.65.b1	balkon	28,02	
A.5.65.b1	balkon	7,74	



NINIEJSZA BROSZURA NIE STANOWI OFERTY W ROZUMIENIU PRZEPISÓW KODEKSU CYWILNEGO.
PRZEDSTAWIONE RZUTY MAJĄ CHARAKTER POGLĄDOWY.
MIESZKANIE NIE BĘDZIE WYPOSAŻONE W WIDOCZNE NA RZUTACH ELEMENTY SANITARNE ORAZ SPRZĘT RTV I AGD.