

INWESTYCJA:

ŁAGIEWNICKIE WZGÓRZE

BUDYNEK MIESZKALNY WIELORODZINNY Z USŁUGAMI I GARAŻEM
PODZIEMNYM NA DZIAŁKACH 1/10, 1/11, 8/21, 8/22 OBR. 48 PODGÓRZE
PRZY UL. GENERAŁA BOLESŁAWA ROI W KRAKOWIE

INWESTOR:

PRZEDSIĘBIORSTWO BUDOWNICTWA
I OBROTU TOWAROWEGO
„FRONTON” SP. Z O.O.

www.fronton.pl
+48 12 630 17 46, 12 630 17 48, 785 787 340
email: fronton2@fronton.pl



PROJEKTANT:

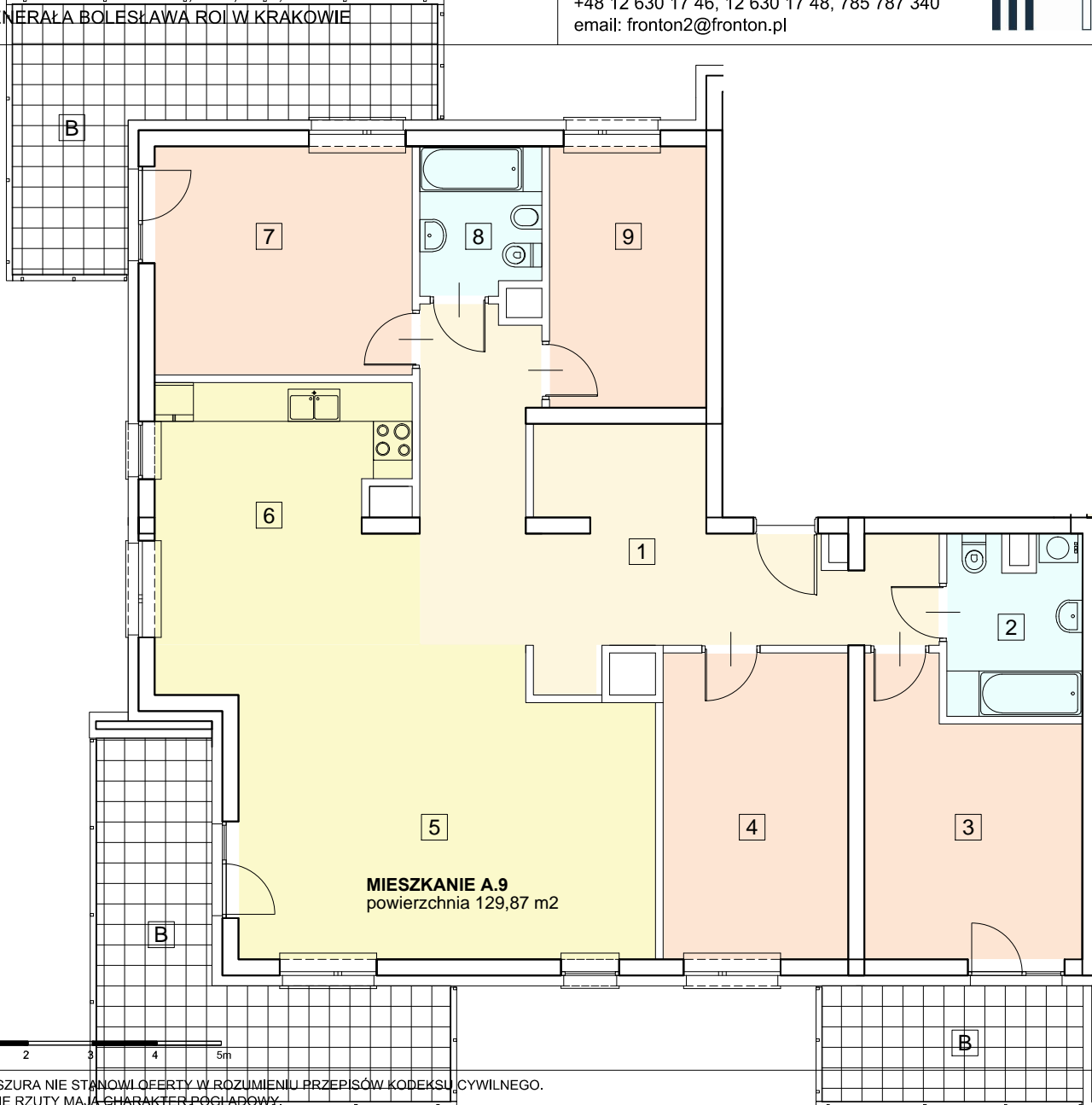
BRK S.A.
UL. KORDYLEWSKIEGO 11
31-547 KRAKÓW

www.brk.com.pl



BUDYNEK A - KLATKA NR 1 - PIĘTRO II MIESZKANIE A.9

1	hol	24,13	129,87
2	łazienka	5,44	
3	sypialnia	13,36	
4	sypialnia	13,39	
5	salon	30,39	
6	aneks kuchenny	15,54	
7	sypialnia	13,89	
8	łazienka	4,09	
9	sypialnia	9,64	
b1	balkon	7,28	
b2	balkon	16,80	
b3	balkon	16,20	



MIESZKANIE A.9
powierzchnia 129,87 m²

SKALA 1:100

0 1 2 3 4 5m

NINIEJSZA BROSZURA NIE STANOWI OFERTY W ROZUMIENIU PRZEPISÓW KODEKSU CYWILNEGO.
PRZEDSTAWIONE RZUTY MAJĄ CHARAKTER POCZĄDKOWY.

MIESZKANIE NIE BĘDZIE WYPOSAŻONE W WIDOCZNE NA RZUTACH ELEMENTY SANITARNE ORAZ SPRZĘT RTV I AGD.

