

INWESTYCJA:

# ŁAGIEWNICKIE WZGÓRZE

BUDYNEK MIESZKALNY WIELORODZINNY Z USŁUGAMI I GARAŻEM  
PODZIEMNYM NA DZIAŁKACH 1/10, 1/11, 8/21, 8/22 OBR. 48 PODGÓRZE  
PRZY UL. GENERAŁA BOLESŁAWA ROI W KRAKOWIE

INWESTOR:

PRZEDSIĘBIORSTWO BUDOWNICTWA  
I OBROTU TOWAROWEGO  
„FRONTON” SP. Z O.O.

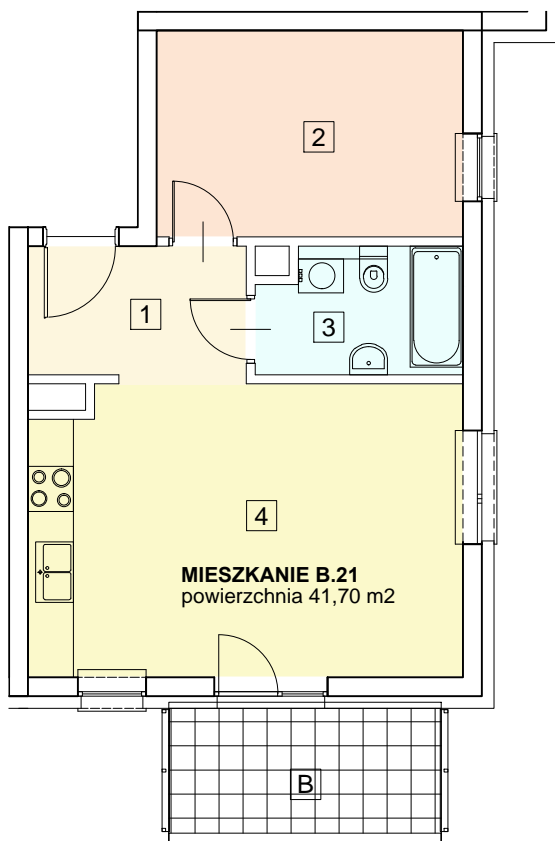
www.fronton.pl  
+48 12 630 17 46, 12 630 17 48, 785 787 340  
email: fronton2@fronton.pl



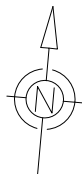
PROJEKTANT:

BRK S.A.  
UL. KORDYLEWSKIEGO 11  
31-547 KRAKÓW

www.brk.com.pl



**MIESZKANIE B.21**  
powierzchnia 41,70 m<sup>2</sup>



SKALA 1:100



NINIEJSZA BROSZURA NIE STANOWI OFERTY W ROZUMIENIU PRZEPISÓW KODEKSU CYWILNEGO.  
PRZEDSTAWIONE RZUTY MAJĄ CHARAKTER POGLĄDOWY.  
MIESZKANIE NIE BĘDZIE WYPOSAŻONE W WIDOCZNE NA RZUTACH ELEMENTY SANITARNE ORAZ SPRZĘT RTV I AGD.



BUDYNEK B - KLATKA NR 2 - PIĘTRO I

## MIESZKANIE B.21

1	hol	5,00	41,70
2	sypialnia	10,85	
3	łazienka	4,25	
4	pok. dzienny / aneks kuch.	21,60	
b	balkon	5,94	

