

INWESTYCJA:

ŁAGIEWNICKIE WZGÓRZE

BUDYNEK MIESZKALNY WIELORODZINNY Z USŁUGAMI I GARAŻEM
PODZIEMNYM NA DZIAŁKACH 1/10, 1/11, 8/21, 8/22 OBR. 48 PODGÓRZE
PRZY UL. GENERAŁA BOLESŁAWA ROI W KRAKOWIE

INWESTOR:

PRZEDSIĘBIORSTWO BUDOWNICTWA
I OBROTU TOWAROWEGO
„FRONTON” SP. Z O.O.

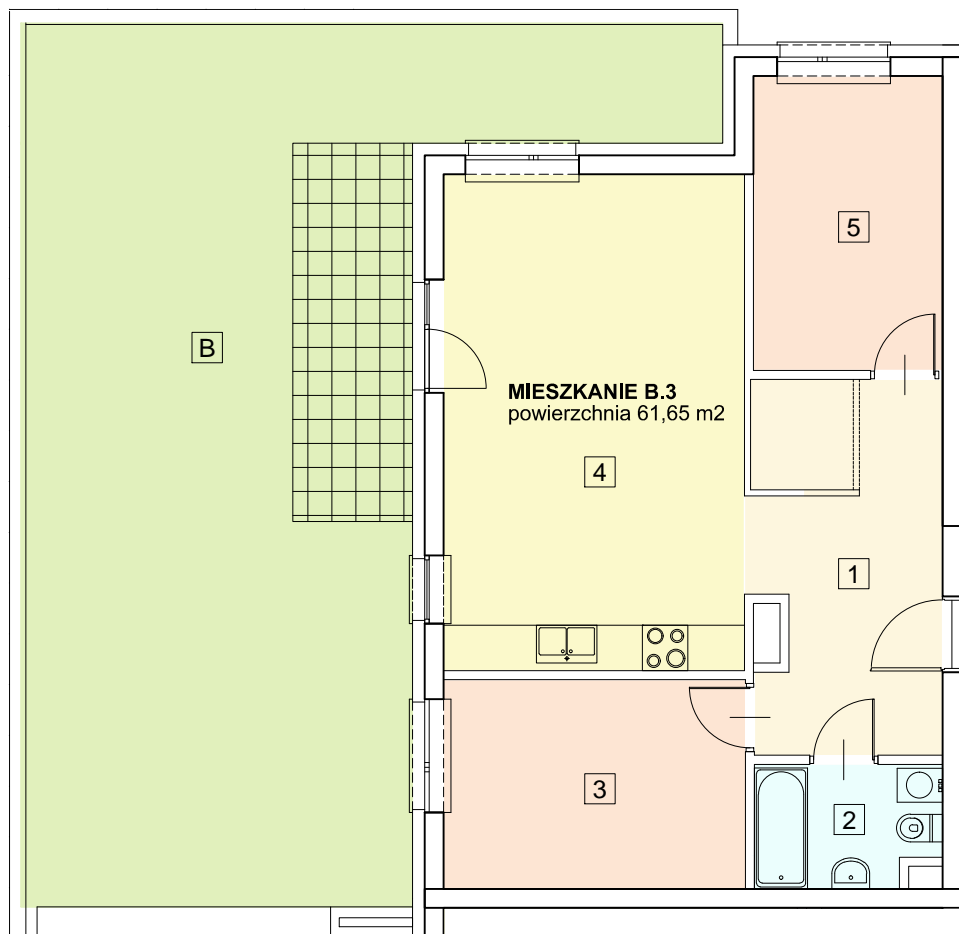
www.fronton.pl
+48 12 630 17 46, 12 630 17 48, 785 787 340
email: fronton2@fronton.pl



PROJEKTANT:

BRK S.A.
UL. KORDYLEWSKIEGO 11
31-547 KRAKÓW

www.brk.com.pl



B

MIESZKANIE B.3
powierzchnia 61,65 m²

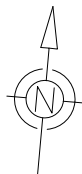
4

5

1

3

2



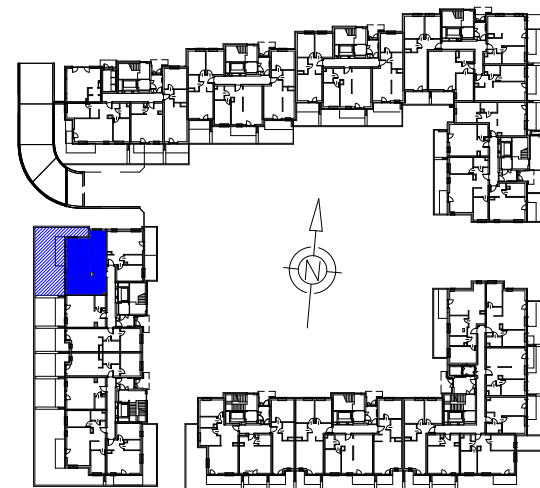
SKALA 1:100



BUDYNEK B - KLATKA NR 1 - PARTER

MIESZKANIE B.3

1	hol/garderoba	11,74	61,65
2	łazienka	3,73	
3	sypialnia	10,84	
4	pok. dzienny / aneks kuch.	25,80	
5	sypialnia	9,54	
b	taras	66,13	



NINIEJSZA BROSZURA NIE STANOWI OFERTY W ROZUMIENIU PRZEPISÓW KODEKSU CYWILNEGO.
PRZEDSTAWIONE RZUTY MAJĄ CHARAKTER POGLĄDOWY.
MIESZKANIE NIE BĘDZIE WYPOSAŻONE W WIDOCZNE NA RZUTACH ELEMENTY SANITARNE ORAZ SPRZĘT RTV I AGD.