

INWESTYCJA:

# ŁAGIEWNICKIE WZGÓRZE

BUDYNEK MIESZKALNY WIELORODZINNY Z USŁUGAMI I GARAŻEM  
PODZIEMNYM NA DZIAŁKACH 1/10, 1/11, 8/21, 8/22 OBR. 48 PODGÓRZE  
PRZY UL. GENERAŁA BOLESŁAWA ROI W KRAKOWIE

INWESTOR:

PRZEDSIĘBIORSTWO BUDOWNICTWA  
I OBROTU TOWAROWEGO  
„FRONTON” SP. Z O.O.

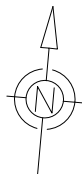
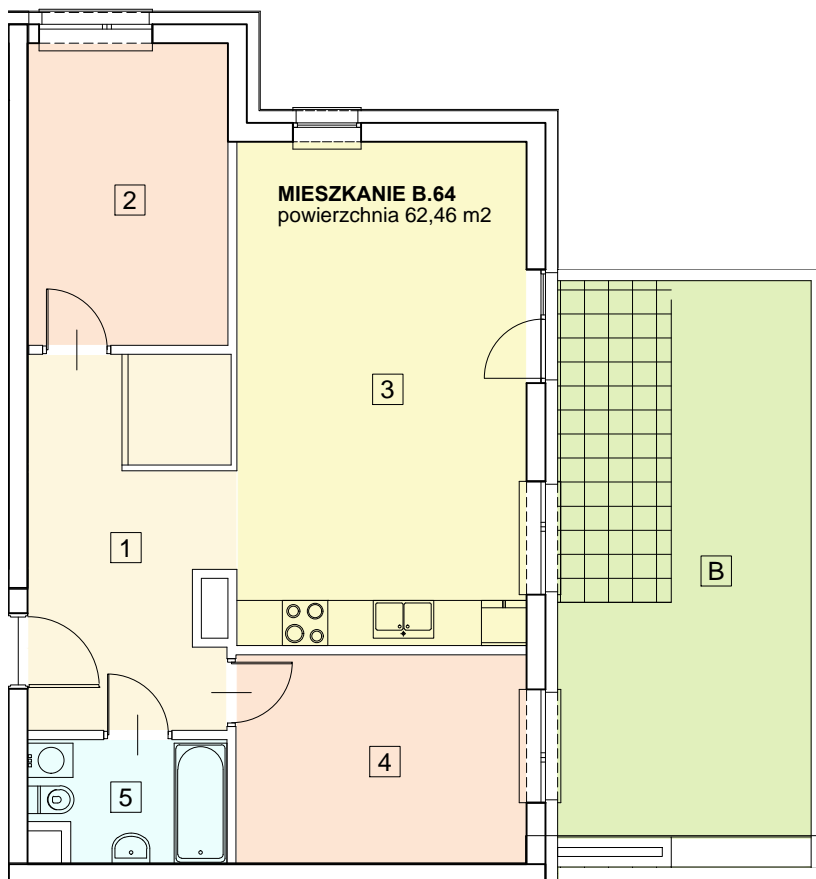
www.fronton.pl  
+48 12 630 17 46, 12 630 17 48, 785 787 340  
email: fronton2@fronton.pl



PROJEKTANT:

BRK S.A.  
UL. KORDYLEWSKIEGO 11  
31-547 KRAKÓW

www.brk.com.pl



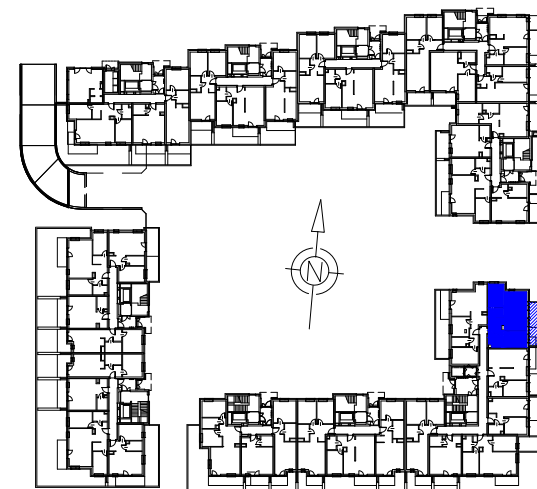
SKALA 1:100



BUDYNEK B - KLATKA NR 5 - PARTER

## MIESZKANIE B.64

1	hol/garderoba	12,48	62,46
2	sypialnia	10,38	
3	pok. dzienny / aneks kuch.	25,20	
4	sypialnia	10,43	
5	łazienka	3,97	
b	taras	24,70	



NINIEJSZA BROSZURA NIE STANOWI OFERTY W ROZUMIENIU PRZEPISÓW KODEKSU CYWILNEGO.  
PRZEDSTAWIONE RZUTY MAJĄ CHARAKTER POGLĄDOWY.  
MIESZKANIE NIE BĘDZIE WYPOSAŻONE W WIDOCZNE NA RZUTACH ELEMENTY SANITARNE ORAZ SPRZĘT RTV I AGD.