

INWESTYCJA:

ŁAGIEWNICKIE WZGÓRZE

BUDYNEK MIESZKALNY WIELORODZINNY Z USŁUGAMI I GARAŻEM
PODZIEMNYM NA DZIAŁKACH 1/10, 1/11, 8/21, 8/22 OBR. 48 PODGÓRZE
PRZY UL. GENERAŁA BOLESŁAWA ROI W KRAKOWIE

INWESTOR:

PRZEDSIĘBIORSTWO BUDOWNICTWA
I OBROTU TOWAROWEGO
„FRONTON” SP. Z O.O.

www.fronton.pl
+48 12 630 17 46, 12 630 17 48, 785 787 340
email: fronton2@fronton.pl



PROJEKTANT:

BRK S.A.
UL. KORDYLEWSKIEGO 11
31-547 KRAKÓW

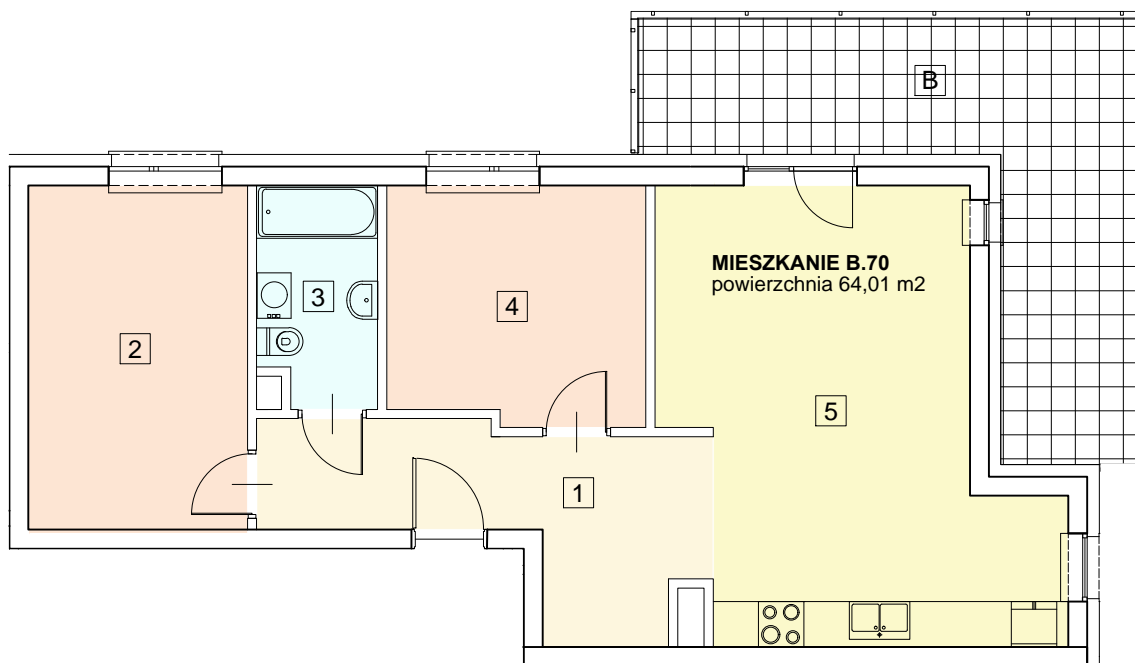
www.brk.com.pl



BUDYNEK B - KLATKA NR 5 - PIĘTRO I

MIESZKANIE B.70

1	hol/garderoba	10,89	64,01
2	sypialnia	12,97	
3	łazienka	4,35	
4	sypialnia	10,38	
5	pok. dzienny / aneks kuch.	25,42	
b	balkon	19,26	



SKALA 1:100



NINIEJSZA BROSZURA NIE STANOWI OFERTY W ROZUMIENIU PRZEPISÓW KODEKSU CYWILNEGO.
PRZEDSTAWIONE RZUTY MAJĄ CHARAKTER POGLĄDOWY.
MIESZKANIE NIE BĘDZIE WYPOSAŻONE W WIDOCZNE NA RZUTACH ELEMENTY SANITARNE ORAZ SPRZĘT RTV I AGD.

